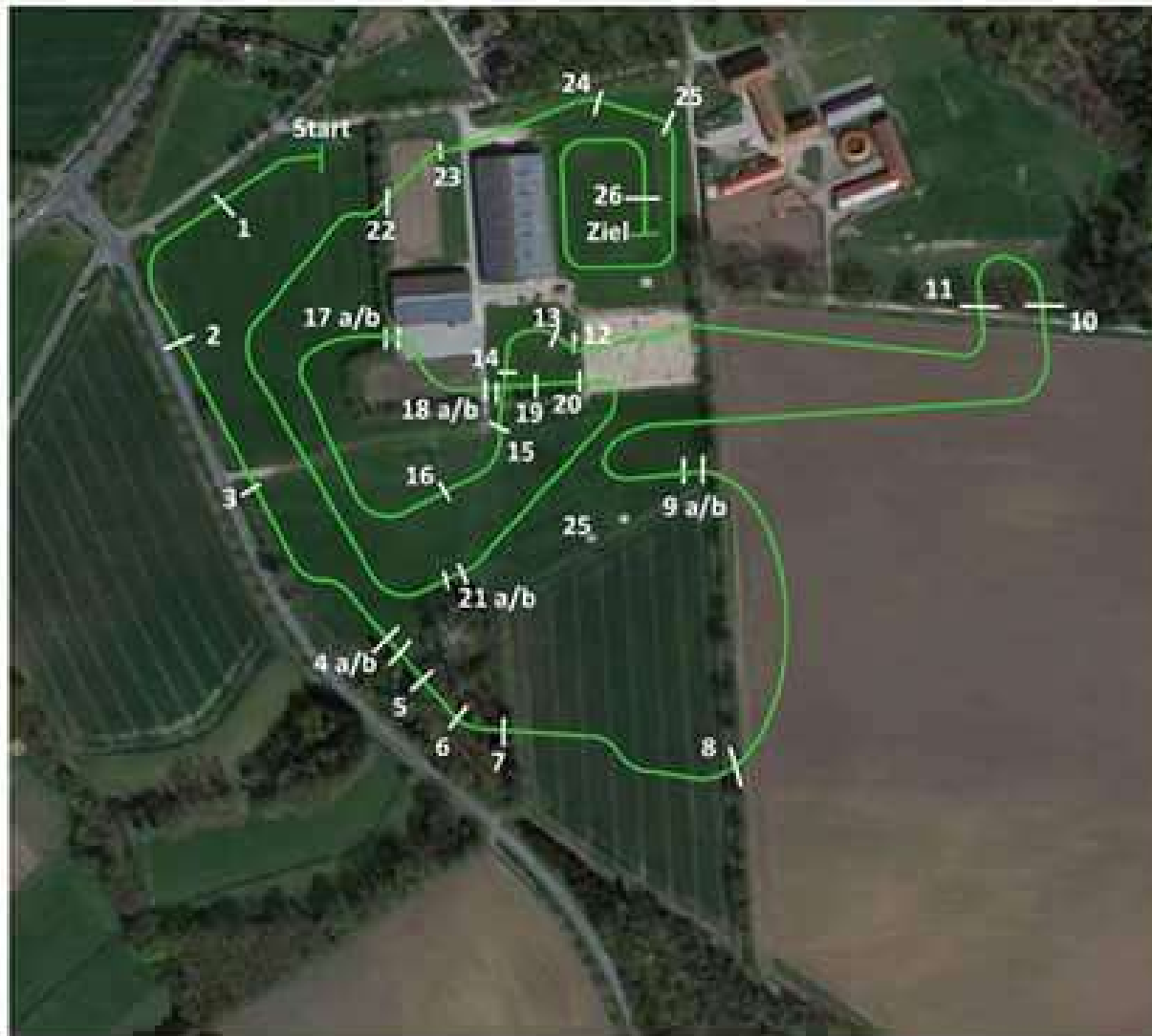


## Steinhagener Vielseitigkeitstage 2018 Geländeskizze VL



- |        |                            |
|--------|----------------------------|
| 1      | Zimmermann                 |
| 2      | Besenhecke                 |
| 3      | Naturhecke                 |
| 4 a/b  | Billard                    |
| 5      | Tiefsprung                 |
| 6      | Graben                     |
| 7      | Aufsprung                  |
| 8      | Trakehner                  |
| 9 a/b  | Steinmauer/Brunnen         |
| 10     | Wieseneinsprung            |
| 11     | Wiesenausprung             |
| 12     | Hecke mim.                 |
| 13     | Ochser mim.                |
| 14     | Wassereinsprung            |
| 15     | Entenhaus                  |
| 16     | Langholzwagen              |
| 17 a/b | Normandibank               |
| 18 a/b | Hecke/<br>Wassertiefsprung |
| 19     | Arrowhead                  |
| 20     | Bullfinch                  |
| 21 a/b | Am Wald                    |
| 22     | Hecke                      |
| 23     | Baumstamm                  |
| 24     | Weinfass                   |
| 25     | Tisch                      |
| 26     | Der Letzte                 |

Grüne Tafel    Schwarze Zahl

Länge:            2.990 m  
                      520 m/min

Bestzeit:        5.45 Minuten

Höchstzeit:    11.30 Minuten